

各 位

ご近隣の皆様には、日頃より工事にご協力を頂きありがとうございます。

交通規制は引続き、対面通行規制となりますので、ご連絡致します。

工事期間中は大型車輛による資材運搬や重機械による作業が伴うため、大変ご迷惑をお掛けするかとと思いますがよろしくお願ひいたします。施工の際には、誘導員の配置、及び車両運搬路における徐行運転を徹底し、安全管理には十分に注意を払ってまいります。

なお、工事に関しましてお気付きの点がありましたら、お手数ですが工事責任者にご連絡くださいますようお願いいたします。

記

工事期間 令和元年5月中旬～令和2年1月29日（予定）

工事時間 昼間9：00～18：00（準備片付け作業は前後する場合があります。）

※交通状況・施工条件を勘案して、一部夜間作業が発生する場合があります。

- その他
- ・ 規制は24時間規制（作業時間は9：00～18：00）
 - ・ 施工状況によっては枝線を通行止めとする場合もございます。
 - ・ 一部店舗やその他出入口については夜間作業の可能性もございます。
 - ・ 天候および工事進捗状況によっては、規制時期が前後する場合がございます。

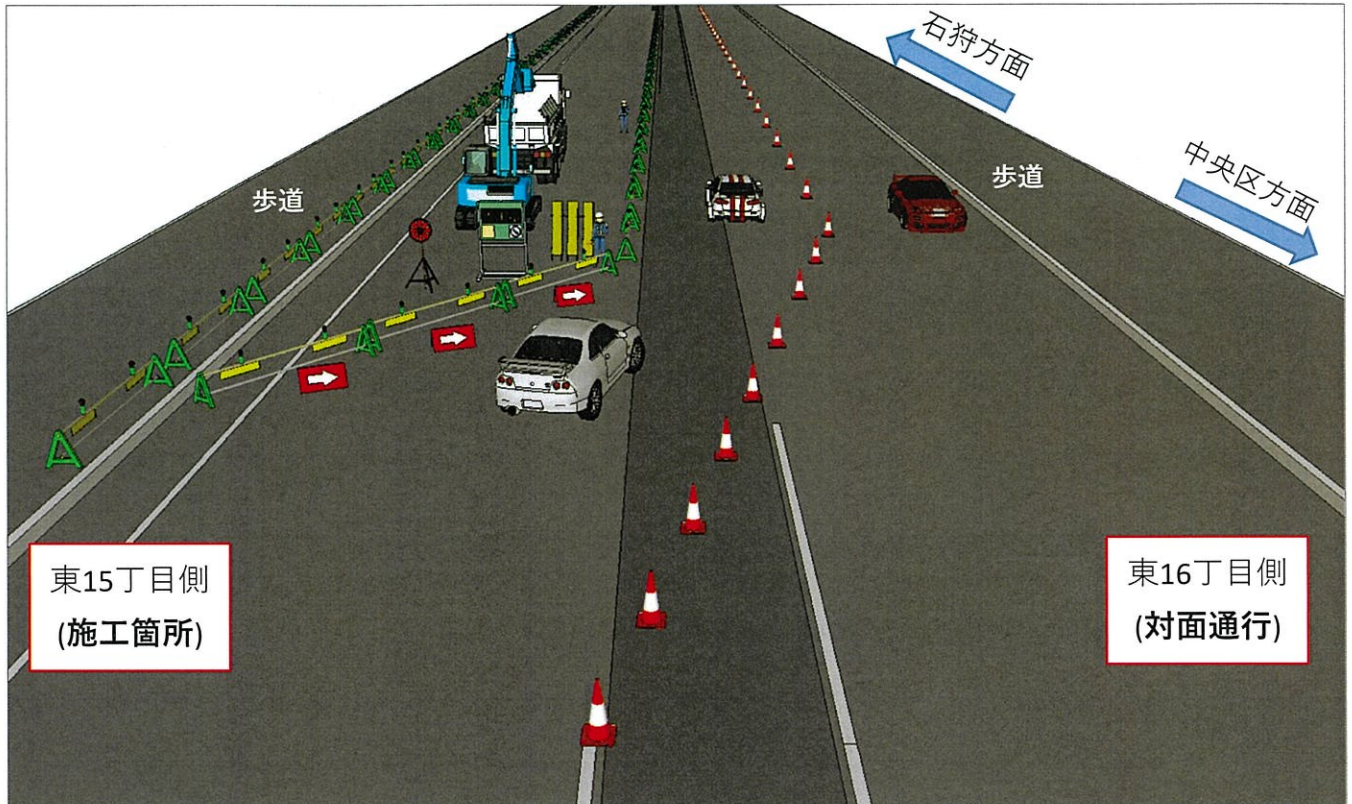
発注者 札幌市建設局 土木部 工事課 道路工事三係 TEL：011-211-2618

能瀬(ノセ)、林(ハヤシ)、川上(カガミ)、千葉(チバ)

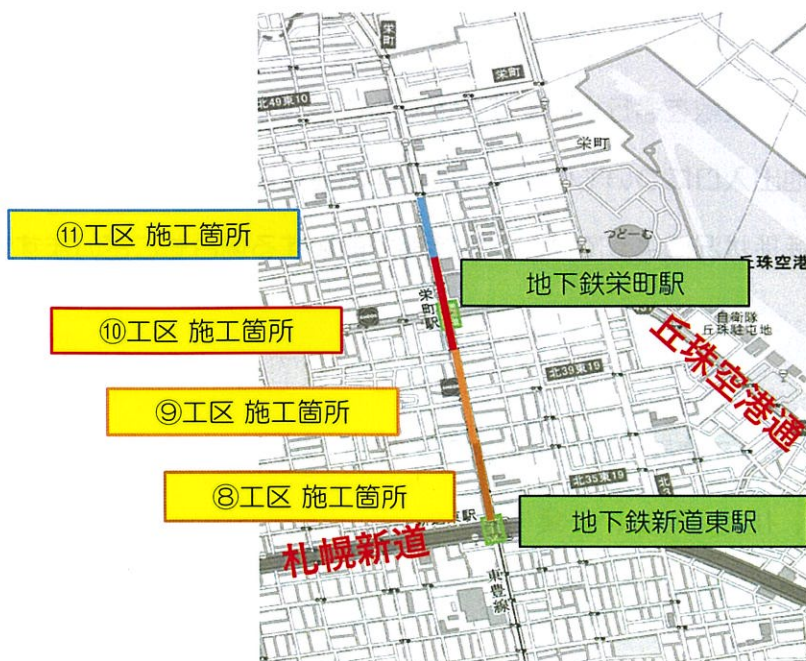
『東15丁目・屯田通 (札幌新道～北46条東15・16丁目) 災害復旧工事に関するお知らせ』

・ 交通規制予定図

7月中旬～9月中旬頃までの予定 (対面通行)



・ 施工位置図



施工者の連絡先

【8工区】丸彦渡辺建設(株)

北35条東15丁目～北37条東15丁目

工事責任者：伊藤 (ｲﾄ)

現場事務所：TEL 011-788-5356

【9工区】新太平洋建設(株)

北37条東15丁目～北41条東15丁目

工事責任者：清水 (ｼﾐｽﾞ)

現場事務所：TEL 011-214-0861

【10・11工区】北土建設(株)

北41条東15丁目～北46条東15丁目

工事責任者：今井 (ｲﾏｲ) ～10工区

工事責任者：大津 (おおつ) ～11工区

現場事務所：TEL 011-790-7825